



АДМИНИСТРАЦИЯ ГОРОДА ПЕРМИ
ДЕПАРТАМЕНТ ЗЕМЕЛЬНЫХ ОТНОШЕНИЙ

Сибирская ул., д. 15, Пермь, 614000, тел. (342) 212-46-78, факс 212-41-51
e-mail: dzo@gorodperm.ru, http://www.gorodperm.ru

РАЗРЕШЕНИЕ
на размещение объекта
№ 21-01-45-419 от 17 ДЕК 2021

Департамент земельных отношений Администрации города Перми в соответствии с пунктом 3 ст. 39.36 Земельного кодекса Российской Федерации, Положением о порядке и условиях размещения объектов на землях или земельных участках, находящихся в государственной или муниципальной собственности, на территории Пермского края без предоставления земельных участков и установления сервитутов, публичного сервитута, утвержденным Постановлением Правительства Пермского края от 22 июля 2015 г. № 478-п, заявлением от 13 декабря 2021 г. № 21-01-06-17009

разрешает ОАО «МРСК Урала» (ИНН 6671163413, ОГРН 1056604000970, место нахождения: 620026, г. Екатеринбург, ул. Мамина-Сибиряка, 140)

размещение объекта: линии электропередачи классом напряжения до 35 кВ, а также связанные с ними трансформаторные подстанции, распределительные пункты и иное предназначенное для осуществления передачи электрической энергии оборудование, для размещения которых не требуется разрешения на строительство (ВЛ 0,4 кВ, Реконструкция ВЛ 0,4 кВ, Флотская для электроснабжения поселка Новые Ляды (4500051094)).

на землях: государственная собственность на которые не разграничена.

местоположение: Пермский край, г. Пермь, мкр. Новые Ляды.

разрешение выдано на срок: бессрочно

Дополнительные условия размещения:

способ размещения объекта: надземный.

Территория, согласно схеме, расположена в зонах с особым условием использования территорий: охранный зона объектов электросетевого хозяйства.

ОАО «МРСК Урала»:

1. Соблюдать порядок использования земельных участков, установленный постановлением Правительства Российской Федерации от 24 февраля 2009 г. № 160 «О порядке установления охранных зон объектов электросетевого хозяйства и особых условий использования земельных участков, расположенных в границах таких зон».

2. В соответствии с пунктом 7(2) Положения о порядке и условиях размещения объектов на землях или земельных участках, находящихся в государственной или муниципальной собственности, на территории Пермского края без предоставления земельных участков и установления сервитутов, публичного сервитута, утвержденного постановлением Правительства Пермского края от 22 июля 2015 г. № 478-п, представить в департамент земельных

отношений в течении 1 месяца с момента размещения объектов материалы контрольной геодезической съемки размещенных объектов на бумажном и электронном носителях на безвозмездной основе.

Приложение: схема предполагаемых к использованию земель или части земельного участка (на 1 л. в 1 экз.).

Начальник отдела
предоставления земельных участков
по работе с юридическими лицами

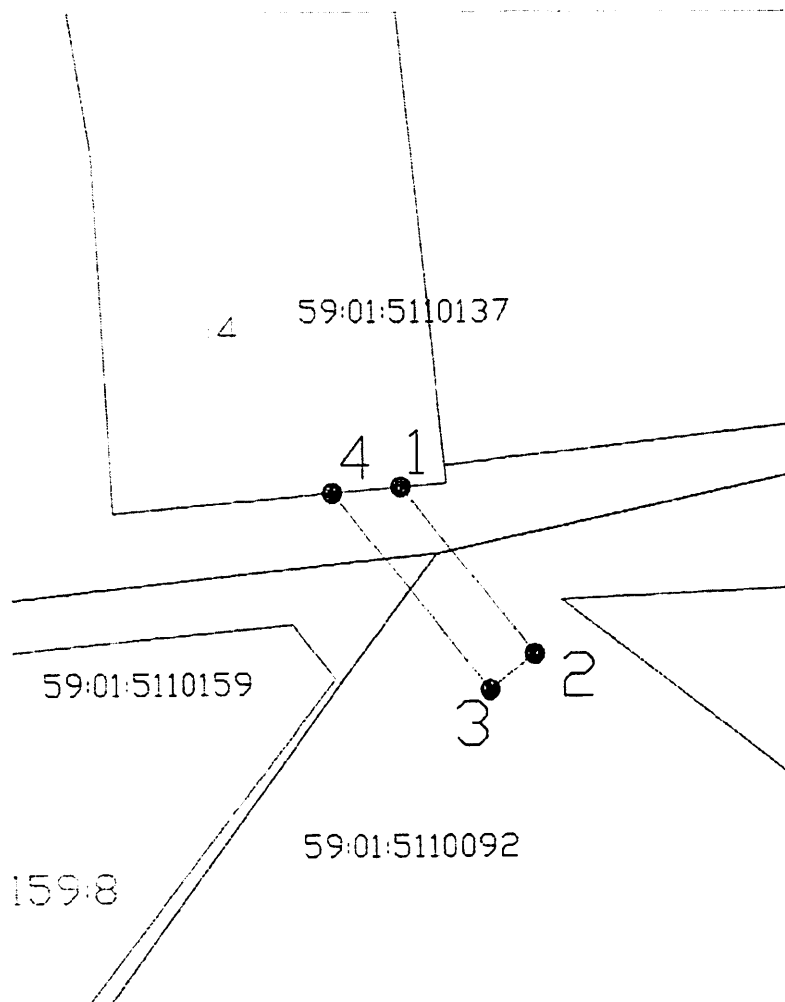


С.С. Бажина

Согласно результатам кадастровых работ, проведенных в соответствии с требованиями Федерального закона от 24.07.2007 № 207-ФЗ «Об ипотечном жилищном кредитовании» и Федерального закона от 21.04.2011 № 62-ФЗ «Об ипотеке (залоге недвижимости)», а также в соответствии с постановлением Правительства Российской Федерации от 25.02.2008 № 145 «Об утверждении правил проведения кадастровых работ в отношении земельных участков», на основании данных, полученных в результате проведения кадастровых работ, составлен этот документ.

Каталог координат, м

Обозначение характерных точек границы	Координаты	
	X	Y
1	522283.04	2253485.42
2	522271.33	2253494.76
3	522268.83	2253491.63
4	522282.62	2253480.64
1	522283.04	2253485.42



Границы земельного участка, установленные (уточненные) на основании данных, полученных в результате проведения кадастровых работ, отражающиеся в масштабе 1:1000.

- — характерная точка границы, сведения о которой позволяют однозначно определить ее на местности
- граница земельного участка, установленная (уточненная) при проведении кадастровых работ, отражающаяся в масштабе 1:1000
- граница земельного участка, сведения о которой содержатся в ЕФРН
- обозначение кадастрового номера земельного участка
- граница кадастрового квартала
- обозначение кадастрового квартала

Составлено:

С.В. Курбанов

Заявитель: *по доверенности*
Бочков А.Р. №ПЗ-303-2021 от 15.07.2021
(подпись, расшифровка подписи)

МП
(для юридических лиц
и индивидуальных предпринимателей)

Верно